

h/p/cosmos®



airwalk ap 训练，诊断&康复系统 运用失重进行健身训练&治疗



是什么使airwalk® ap 训练，诊断 & 康复系统如此独一无二？

通过airwalk® ap训练，诊断和康复系统，可在受伤后的早期阶段进行步态训练和功能训练。

目标是使运动员或患者的运动恢复正常节奏--即使关节尚未能完全承载负重(正常重力)。

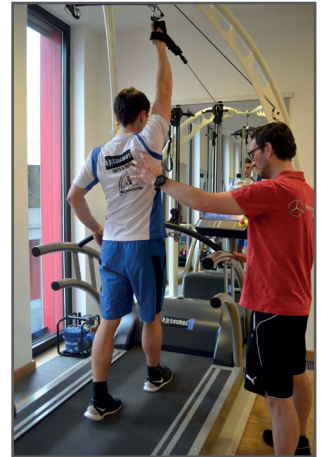
另一个重要的应用领域是稳定性和摔倒预防训练。airwalk® ap与robowalk® 强身器配合使用着重于中心稳定性，下肢稳定和平衡，从而可促进全身锻炼。

robowalk® 强身器允许同心，偏心 and 侧向负荷，甚至在所有步行方向都可以锻炼内收肌和外展肌。

airwalk® ap 系统的优势

- 早期康复通过释放个人体重高达80kg开始，可选高达120 kg。
- 通过摔倒预防适用于性能分析和运动分析--即使不具备失重。
- 安全的功能训练，摔倒预防，稳定训练和步态治疗。
- 可360°转动，一侧步和向后运动，以及上坡和下坡。
- 可全面无障碍地看到患者的腿部，盆骨和上半身--使用robowalk®强身器系统时也可获得同样的视觉效果。
- robowalk® 可以应用于步态的指导，帮助和矫正。
- 卫生 & 易于清洁。

airwalk ap 训练, 诊断&康复系统



通过airwalk® ap 和 pulsar® 3p 高性能跑台进行下一阶段的康复和运动训练

h/p/cosmos pulsar® 3p 具有3相 3 x 400 伏电源连接, 此外还拥有190 x 65 cm (74.8 x 25.59")的运行面和运用于下坡训练的标准的反向运行跑带, 因此可运用于较重的运动员和许多特殊的应用。对于冲刺和速度测试, 跑台的标准值高达40 km/h (可选45km/h ~ 28 mph)。关键在于速度稳定性, 动态加速和减速, 而不仅仅是皮带的速度。另外一个优势在于符合人体工学和安全性的左右两侧超宽脚踏板, 由19 cm拓宽至40 cm, 具有防滑面, 使用明亮颜色标识, 为患者和治疗师提供足够的空间和安全的锻炼和支持。

robowalk® 强身器是一款积极的步态矫正系统, 可在现有的h/p/cosmos跑台上加装! 该系统的价格非常具有吸引力, 对于小型治疗和康复机构也可负担。



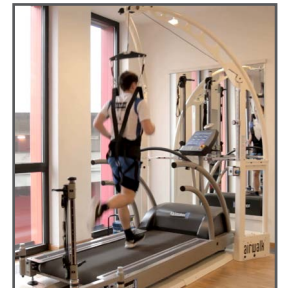
运动分析



robowalk® 强身器侧向力训练

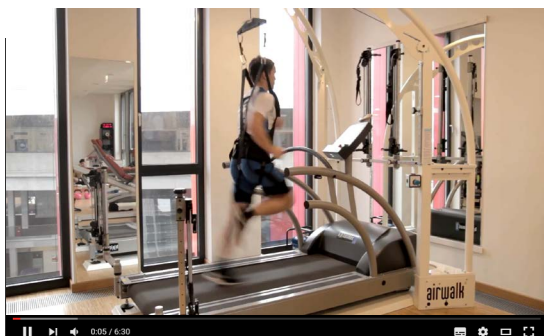


内侧链训练



通过失重进行超速训练

新视频!
airwalk® ap 系统
YouTube



Frank Haile (VFB Rehawelt 物理治疗负责人和授权签字人) 解说airwalk® ap 康复和功能训练的应用。



德国技术 | 德国制造自1988年

联系方式

h/p/cosmos sports & medical gmbh
Am Sportplatz 8
83365 Nussdorf-Traunstein
Deutschland / Germany

电话: +49 86 69 86 42 0
传真: +49 86 69 86 42 49

Email: sales@hpcosmos.com
网页: www.hpcosmos.com

facebook: facebook.com/hpcosmos

twitter: twitter.com/hpcosmos

YouTube: youtube.com/hpcosmos

